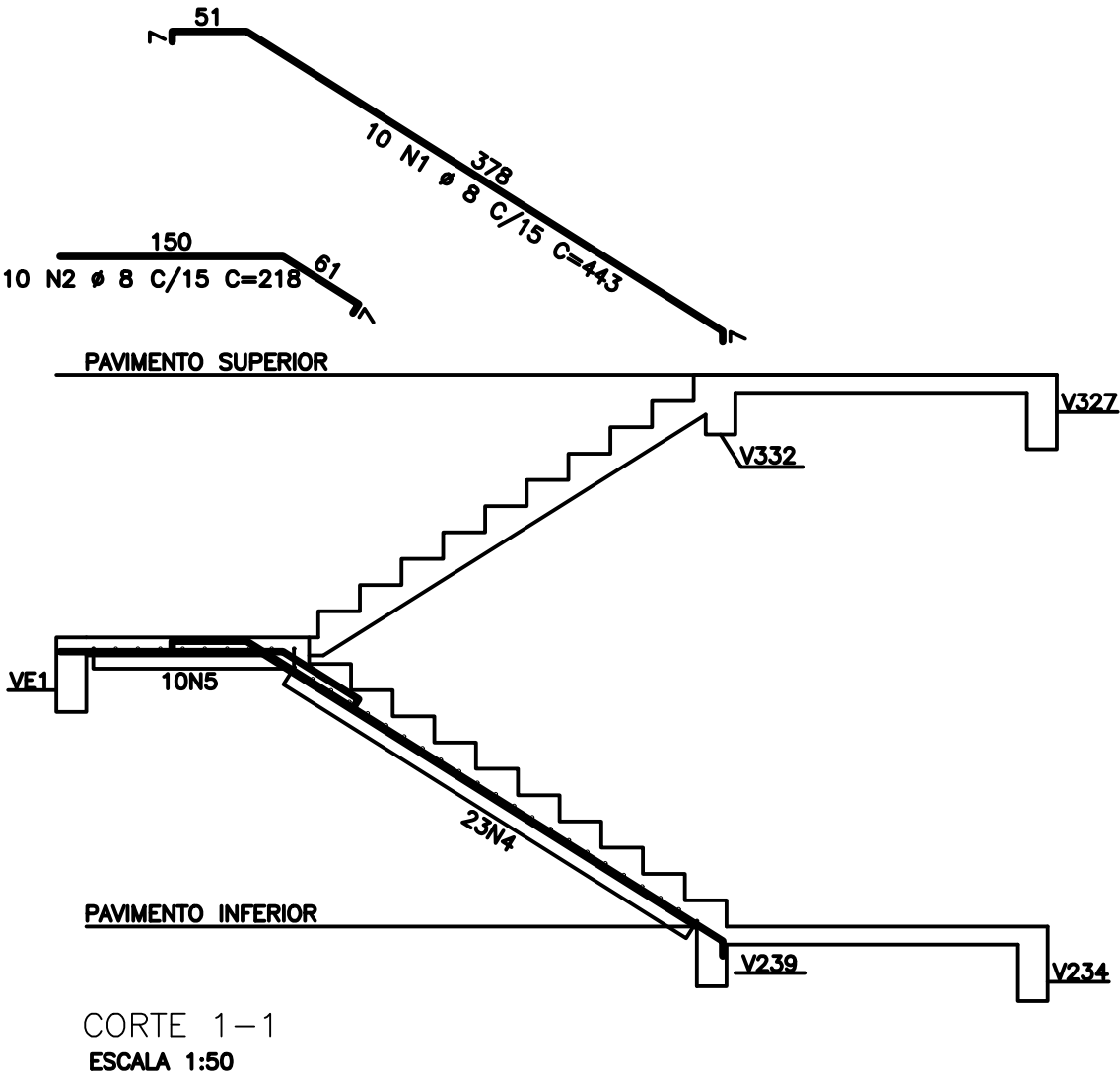
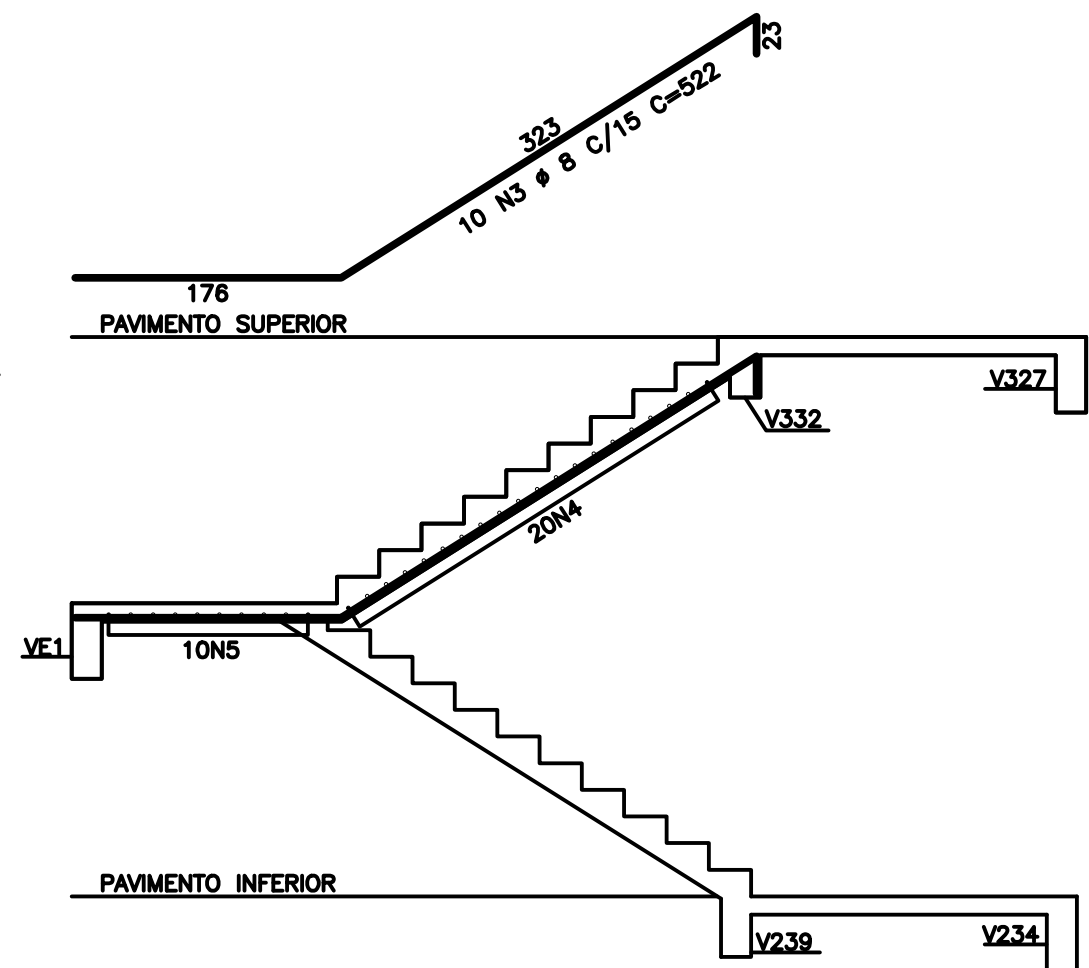


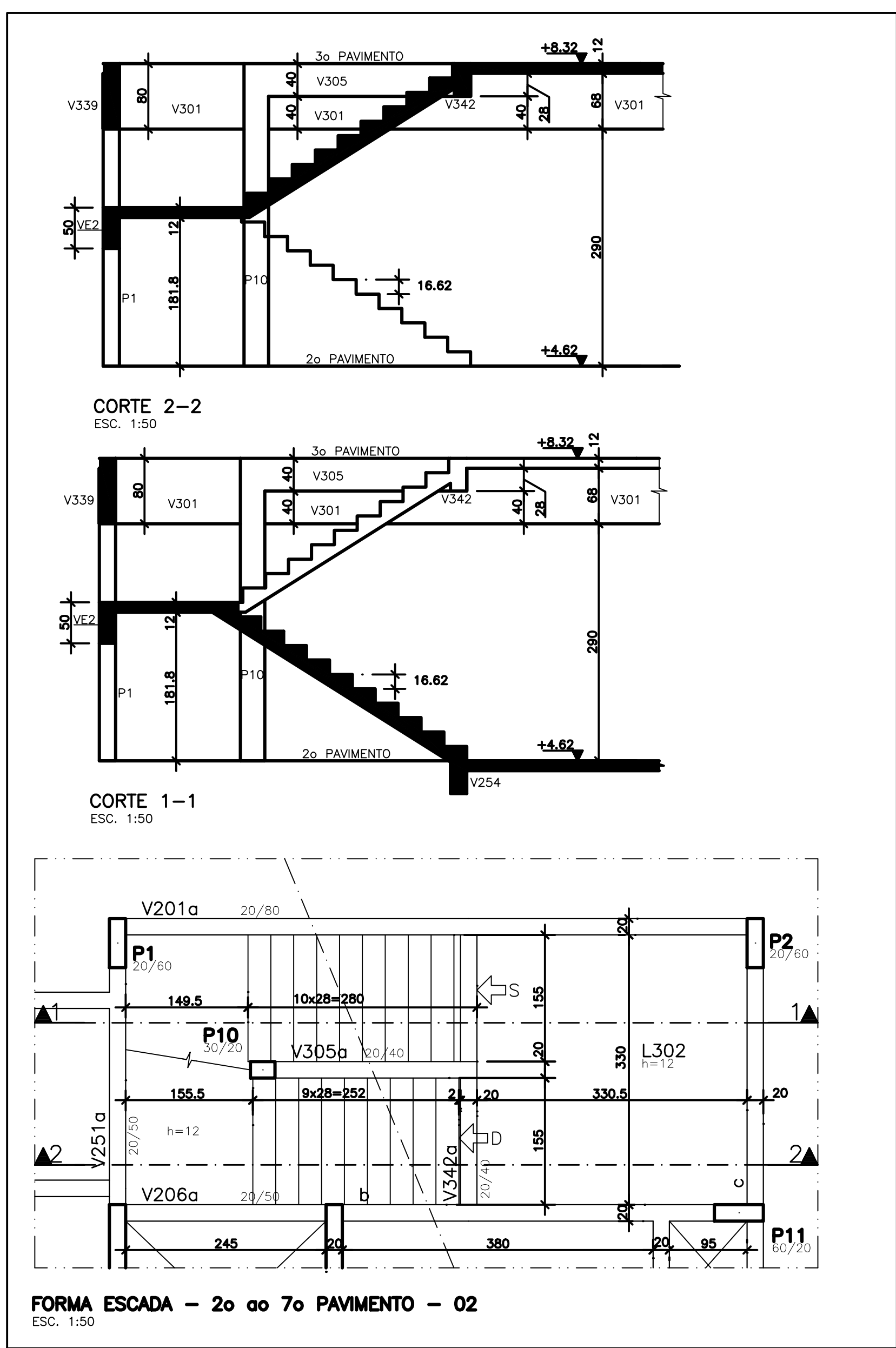
ARMAÇÃO ESCADA - 2o ao 7o PAVIMENTO - 01
ESCALA 1:50



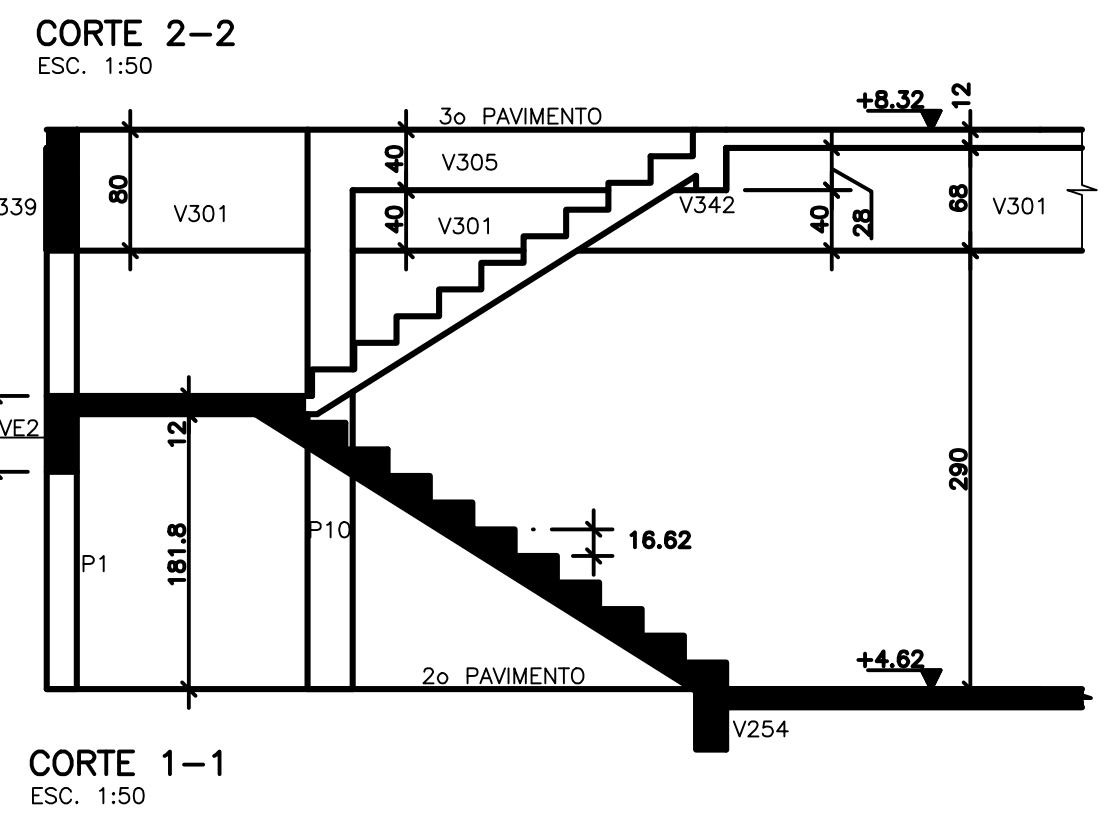
CORTE 1-1
ESCALA 1:50



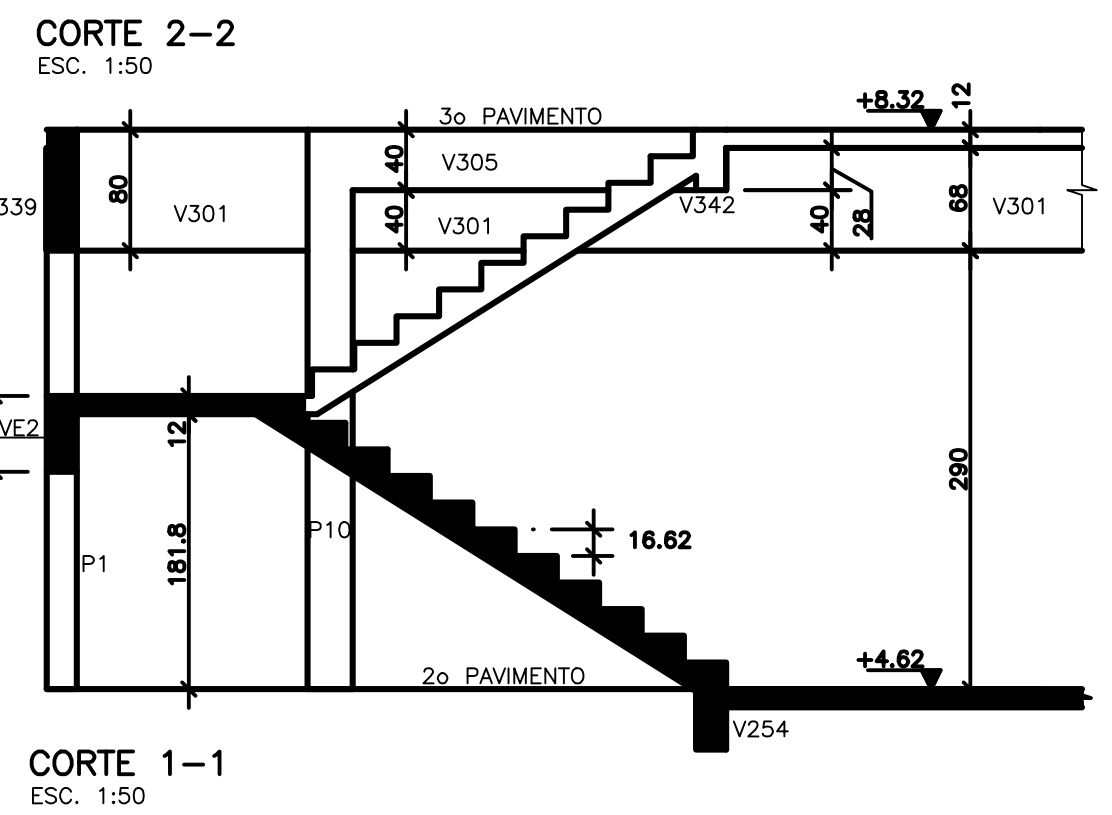
CORTE 2-2
ESCALA 1:50



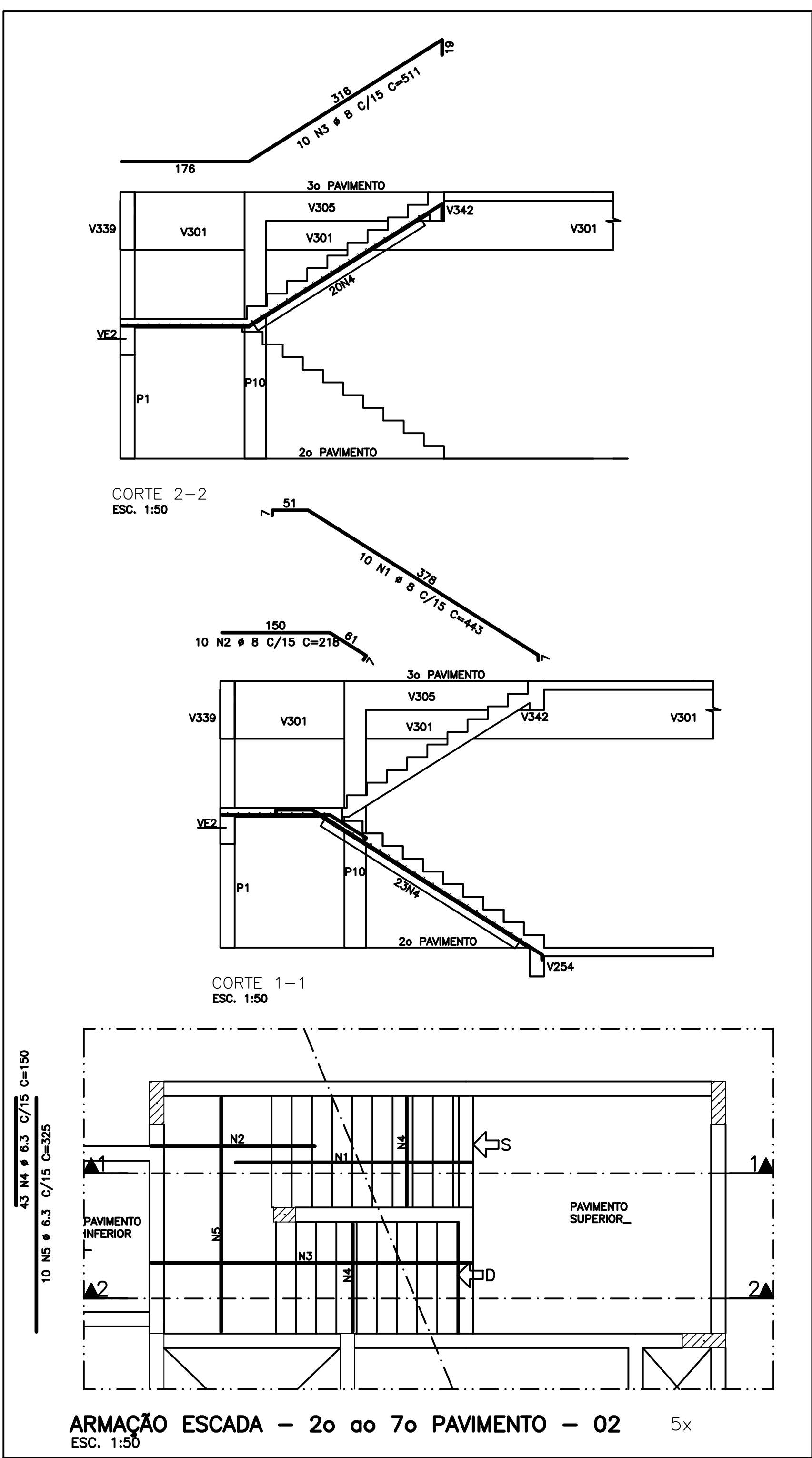
FORMA ESCADA - 2o ao 7o PAVIMENTO - 02
ESCALA 1:50



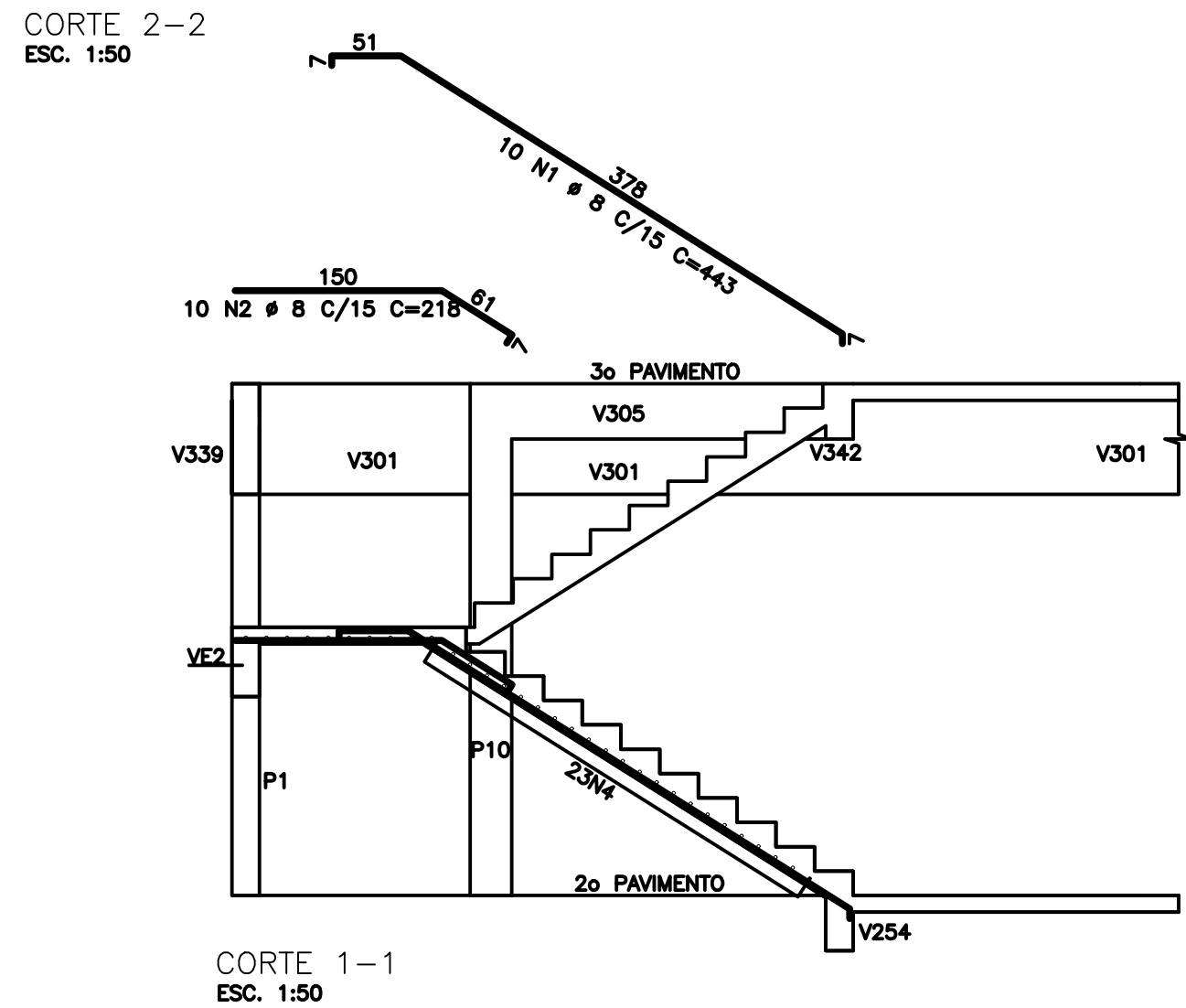
CORTE 1-1
ESCALA 1:50



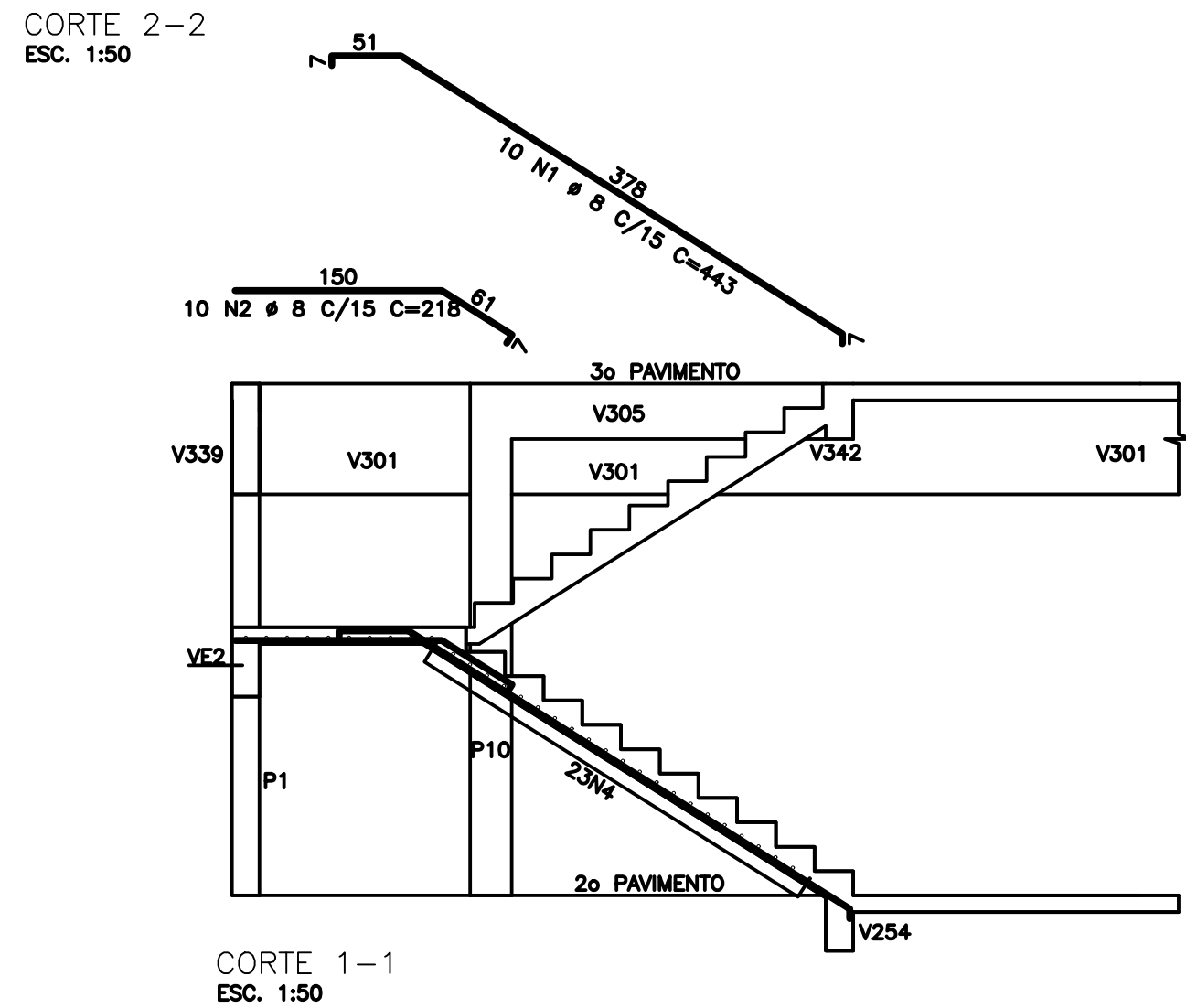
CORTE 2-2
ESCALA 1:50



ARMAÇÃO ESCADA - 2o ao 7o PAVIMENTO - 02
ESCALA 1:50



CORTE 1-1
ESCALA 1:50



CORTE 2-2
ESCALA 1:50

AÇO	POS	BIT (mm)	QUANT	COMPRIMENTO UNIT (cm)	TOTAL (cm)
ARMAÇÃO ESCADA - 2o ao 7o PAVIMENTO - 01 (XS)					
50A	1	8	50	443	22150
50A	2	8	50	218	10900
50A	3	8	50	522	26100
50A	4	6,3	215	150	32250
50A	5	6,3	50	325	16250
ARMAÇÃO ESCADA - 2o ao 7o PAVIMENTO - 02 (XS)					
50A	1	8	50	443	22150
50A	2	8	50	218	10900
50A	3	8	50	511	25550
50A	4	6,3	215	150	32250
50A	5	6,3	50	325	16250
VE1 - 2o AO 7o PAVTO (XS)					
50A	1	10	10	425	4250
50A	2	10	10	395	3950
50A	3	6,3	110	134	14740
VE2-2o AO 7o PAVTO (XS)					
50A	1	10	10	380	3800
50A	2	10	10	375	3750
50A	3	6,3	100	134	13400

AÇO	RESUMO AÇO CA 50-60	PESO
50A	BIT (mm)	(kg)
50A	8,3	1251
50A	8	1178
50A	10	158
Peso Total 50A =		869 kg

- NOTAS
- DIMENSÕES EM CENTÍMETROS, ELEVACÕES EM METROS
 - CONCRETO ESTRUTURAL:
Fck>= 20 MPa (ESTACAS TIPO RAIZ) - ARGAMASSA;
CONSUMO DE CIMENTO>=600,0kg/m³; RELAÇÃO A/C ENTRE 0,5 E 0,6;
AREGADO - AREIA;
Fck>= 30 MPa (DEMÁS ELEMENTOS ESTRUTURAIS): CONSUMO DE CIMENTO
CONSUMO DE CIMENTO >=320,0kg/m³.
 - FATOR AGUA/CEMENTO MÁXIMO: 0,60
 - CLASSE DE AGRESSIVIDADE II - URBANA
 - MÓDULO DE ELASTICIDADE INICIAL A 28 DIAS IGUAL A 30670 MPa
 - REALIZAR OS PROCEDIMENTOS DE CURA, RETIRADA DE FORMAS E DO ESCORAMENTO CONFORME NBR 14931:2004 E MEMORIAL DESCRITIVO. PROCEDER COM A CURA ÚMIDA POR NO MÍNIMO 07 (SETE) DIAS OU UTILIZAR A CURA QUÍMICA DOS ELEMENTOS DE CONCRETO.
 - A EXECUÇÃO DA ESTRUTURA DEVERÁ CONTAR COM O ACOMPANHAMENTO DE UM TECNÓLOGO DE CONCRETO
 - O ENGENHEIRO RESPONSÁVEL PELA OBRA DEVERÁ OBEDECER AS RECOMENDAÇÕES DAS NORMAS TÉCNICAS APLICÁVEIS, DEDICANDO ESPECIAL ATENÇÃO ÀS SEGUINTES ATIVIDADES:
8.1. CONCRETO: PREPARO, CONTROLE, RECEBIMENTO, TRANSPORTE, LANÇAMENTO, ADENSAMENTO E CURA
8.2. FORMAS: CONFERÊNCIA DAS MEDIDAS E POSIÇÕES, LIMPEZA, ESTANQUEIDADE, SATURAÇÃO DAS FORMAS ABSORVENTES (RETIRAR EXCESSO DE ÁGUA), CUIDADO COM O USO DOS DESMOLDANTES E RETIRADA DAS FORMAS
8.3. ARMAÇÃO: LIMPEZA, MONTAGEM, COBRIMENTO (USO DE ESPAÇADORES PLÁSTICOS ADEQUADOS), E GARANTIA DA POSIÇÃO DAS ARMADURAS ANTES E DURANTE A CONCRETAGEM
 - COBRIMENTO MÍNIMO DA ARMADURA:
LAJES=2,0cm; VIGAS E PILARES=2,5cm; BLOCOS=5,0cm; ESTACAS=4,0cm. OBRA COM RÍGIDO CONTROLE DE QUALIDADE.
 - RECOMENDA-SE QUE OS MATERIAIS (AÇO E CONCRETO) UTILIZADOS NESTE PROJETO SEJAM SUBMETIDOS A ENSAIOS TECNOLÓGICOS
 - PREVER DRENAGEM E/OU IMPERMEABILIZAÇÃO PARA AS CORTINAS (CONTENÇÕES).
 - CONFERIR MEDIDAS NO LOCAL.

EXE	01	AVALIAÇÃO DE CONFORMIDADE	EFICÁCIA	18/12/20
EXE	00	PROJETO EXECUTIVO - LICITAÇÃO OBRA	EFICÁCIA	31/07/20
REVCOMP	02	REVISÃO PROJETO EXECUTIVO - REF EXE 2	EFICÁCIA	24/07/20
REVCOMP	01	REVISÃO PROJETO EXECUTIVO - REF EXE	EFICÁCIA	03/07/20
REVCOMP	00	EMISSIONAL INICIAL EXECUTIVO	EFICÁCIA	25/04/20
ANT	01	REVISÃO ANTEPROJETO	EFICÁCIA	20/02/20
ANT	00	EMISSIONAL INICIAL ANTEPROJETO	EFICÁCIA	21/11/19
TIPO	REV	DESCRIÇÃO	DESENHO	DATA

MINISTÉRIO PÚBLICO DO ESTADO DE MINAS GERAIS SEDE DAS PROMOTORIAS DE JUSTIÇA DE JUIZ DE FORA	
ENDEREÇO: RUA JOSÉ CALIL AHOUGI, LOTE F, BAIXADA DO PARAIBUNA	ÁREA TERRENO: 2.996,30m²
PROPRIETÁRIO: PROCURADORIA GERAL DE JUSTIÇA DO ESTADO DE MINAS GERAIS	ÁREA CONSTRUÍDA: 7.266,36m²
	CNPJ: 20.971.057/0001-45

PROJETO DE ESTRUTURA DE CONCRETO ARMADO	
EMPRESA: ENGENHEIRO FABRÍCIO SILVA LIMA CREA: 80.082/D-MG EFICÁCIA PROJETOS E CONSULTORIA LTDA	CNPJ: 06.301.115/0001-00
RESPONSÁVEL TÉCNICO: NELSON URIAS PINTO GARIGLIO DA SILVA	CREA: 82.624/D-MG
CONTEÚDO: ESCADAS - 2o AO 7o PAVIMENTO	DATA: 18/12/20
	FOLHA: 25/126
	ESCALA: INDICADA